

## Stavební objekty pozemní

SOP 01

Budova školy

## Legenda značení sítí

### stávající

	plynovod
	kanalizace
	telefon
	NN
	horkovod

### navržené

	areálová kanalizace dešťová
--	-----------------------------

Křížení a souběhy sítí dle ČSN 73 6005

## Legenda značení

	stávající objekt školy
	přístavba
	nástavba
	okolní objekty stávající
	katastrální mapa

074/MMB/0105415/d017/VK/AV

MAGISTRÁT MĚSTA BRNA  
Odbor památkové péče  
Malinovského nám. 3, Brno  
-007-



±0,00= stávající podlaha při vstupu

	HIP	Ing. arch. A. Písařík	ap-atelier@ap-atelier.cz (+420) 549 123 652	<b>ARCHITEKTURA</b> 		
	Zodp. projektant	Ing. Petr Višinka				
	Projektant	Ing. Petr Višinka				
	Zak. číslo	2/P/17			Formát	2x A4
	Datum	3/2017			Měřítko	1:500
	Stupeň	<b>Dokumentace pro vydání společného UR aSP</b>				
Investor: <b>Statutární město Brno, m.č. Brno - střed, Dominikánská 2, Brno</b>						
Místo: <b>Bakalovo nábreží 8, Brno</b>						
Stavba: <b>ZŠ Brno, Bakalovo nábreží 8 - přístavba učebny</b>						
Objekt: <b>SOP 01 Budova školy</b>						
Část: <b>ARCHITEKTONICKO STAVEBNÍ ŘEŠENÍ</b>						
Název: <b>Koordinační situační výkres</b>						
číslo paré				číslo výkresu		
				<b>C1</b>		

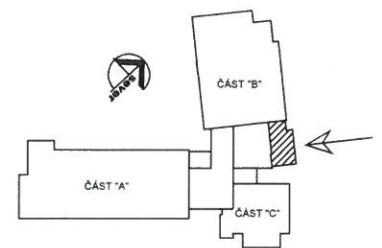
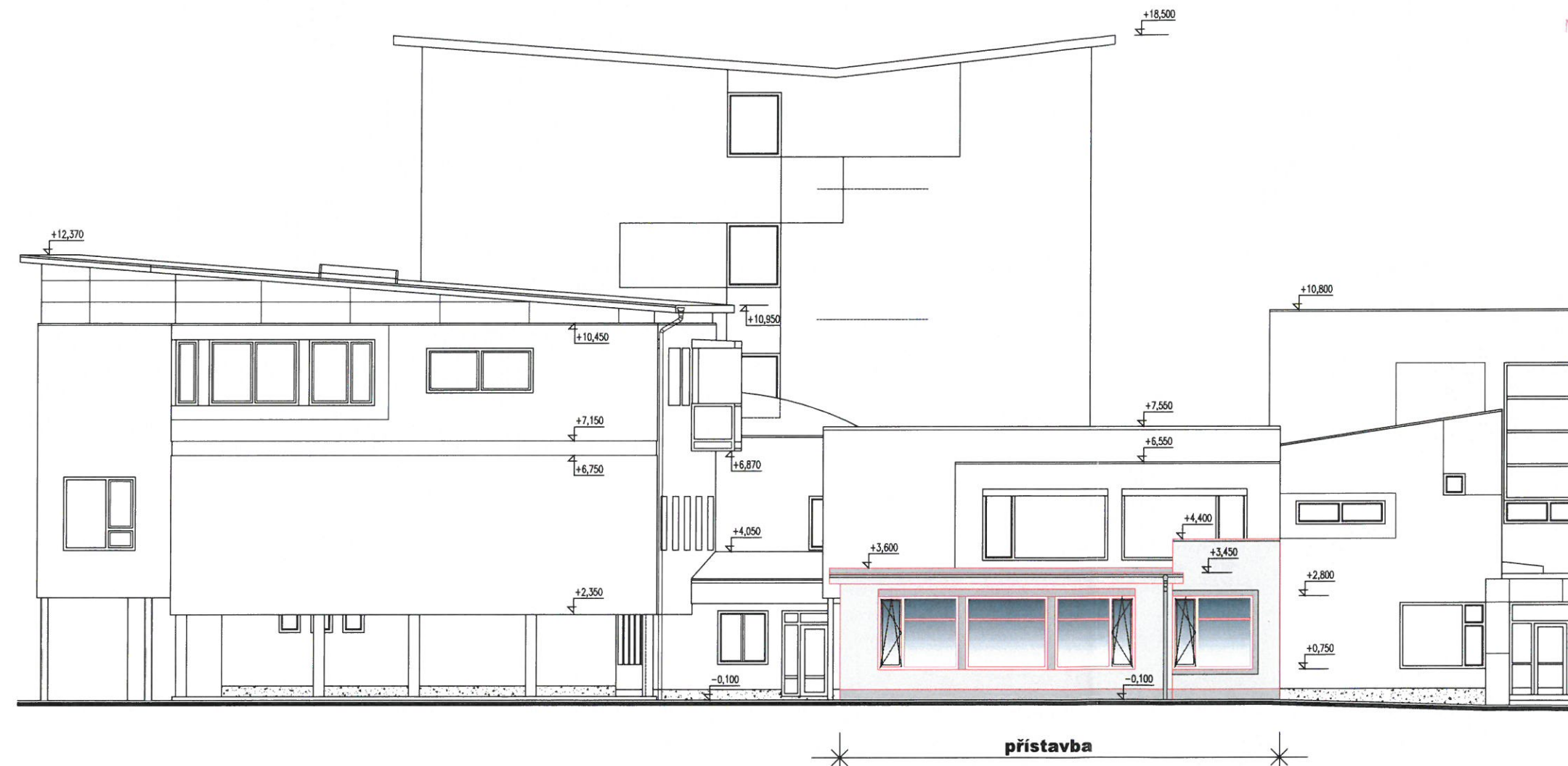


077/PM/0105415/2017/VK/KV  
MAGISTRÁT MĚSTA BRNA  
Odbor poměškové péče  
Malinovského 3. Brno  
-007-

POZNÁMKA

- Střešní krytina - plastová fólie, barva šedá
- Fasáda - omítka hladká, kombinace barev
- Okna, prosklené stěny - plastové, barva bílá
- Venkovní žaluzie - horizontální, barva stříbrná
- Klempířské výrobky - titanizinkový plech

Fasáda je navržena v kombinaci fasádních barev,  
Odstíny barev budou vybrány s architektem po vysazení vzorků na fasádu.



±0,00= stávající podlaha při vstupu

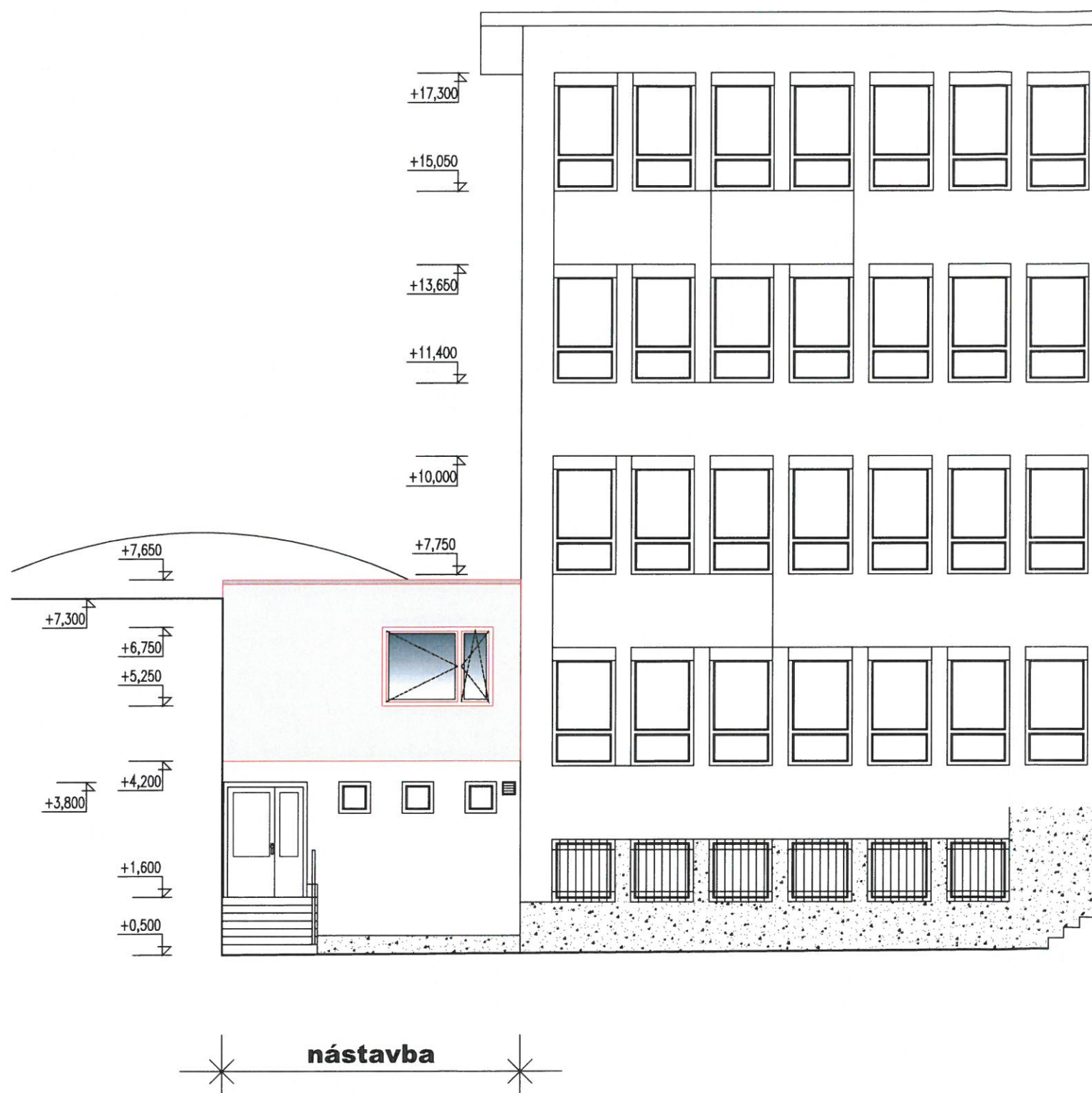
HIP	Ing.arch. A.Pisafik	
Zodp. projektant	Ing.arch. A.Pisafik	
Projektant	Ing.arch. A.Pisafik	
Zak.číslo	2/P/17	Formát 3x A4
Datum	3/2017	Měřítko 1:100
Stupeň	Dokumentace pro vydání společného UR a SP	

Investor: Statutární město Brno, m.č. Brno - střed, Dominikánská 2, Brno  
Místo: Bakalovo nábreží 8, Brno  
Stavba: ZŠ Brno, Bakalovo nábreží 8 - přístavba učebny

Objekt: SOP 01 Budova školy  
Část: ARCHITEKTONICKO STAVEBNÍ ŘEŠENÍ  
Název: Pohled 1 - nový

AP-architektura s.r.o.  
Kabátňíkova 2, 602 00 Brno

číslo paré číslo výkresu  
12

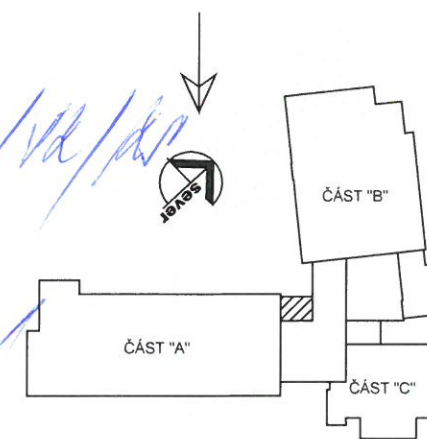


## POZNÁMKA

Střešní krytina	- plastová fólie, barva šedá
Fasáda	- omítka hladká, kombinace barev
Okna, prosklené stěny	- plastové, barva bílá
Venkovní žaluzie	- horizontální, barva stříbrná
Klempířské výrobky	- titanzinkový plech

Fasáda je navržena v kombinaci fasádních barev,  
Odstíny barev budou vybrány s architektem po vysazení vzorků na fasádu,

07+1/M13/0705415/0017/VK/DP  
MAGISTRÁT MĚSTA BRNA  
Odbor památkové péče  
Malinovského nám. 3, Brno  
-007-



±0,00= stávající podlaha při vstupu

	HIP	Ing.arch. A.Pisařík	ap-atelier@ap-atelier.cz (+420) 549 123 652	<b>ARCHITEKTURA</b> 		
	Zodp. projektant	Ing.arch. A.Pisařík				
	Projektant	Ing.arch. A.Pisařík				
	Zak.číslo	2/P/17			Formát	2x A4
	Datum	3/2017			Měřítko	1:100
Stupeň	<b>Dokumentace pro vydání společného UR a SP</b>			<b>AP-atelier, s.r.o.</b> Kabátčíkova 2, 602 00 Brno		
Investor:	Statutární město Brno, m.č. Brno - střed, Dominikánská 2, Brno					
Místo:	Bakalovo nábreží 8, Brno					
Stavba	<b>ZŠ Brno, Bakalovo nábreží 8 - přístavba učebny</b>					
Objekt	SOP 01 Budova školy					
Část	ARCHITEKTONICKO STAVEBNÍ ŘEŠENÍ					
Název	Pohled 2 - nový					
číslo paré				číslo výkresu		
				14		